

TOWA[®]

Smart REGI[®]
SX-550R II

スタンダードキーボードタイプ



高いデザイン性と
高機能を両立させた
スマートスタイル

Smart
REGI

TOWA SX-550II

Smart
REGI

TOWA

東和電子レジスター

Smart REGI® SX-550R II



スマートスタイル
スマートレジ®が
さらに進化!

2016年4月現在



* お買い上げ有難うございます *

2016年11月 5日(土)

雑貨		
2 x @275 =		¥550内
酒類		¥550内
果物		¥150内
乳製品		¥150内
麺類		¥150内

小計		¥1,550
内税対象額 8%		¥1,550
(内税額 8%)		¥115)

商品点数: 6

合計		¥1,550
現金		¥2,050
お釣り		¥500

午前11時55分
0001#000028 東和 太郎

レシート(原寸)

レシート交換が簡単

投げ込み式サーマルプリンタの採用により、簡単・スピーディーなロール紙交換が可能です。混雑時でも、お客様をお待たせしません。

投げ込み式の
サーマルプリンタ
だから交換が
スムーズ!



※オートカッターではありません。

電子ジャーナル機能搭載

電子ジャーナル機能の搭載により売上記録を内部メモリに保存し、精算時にまとめて出力することができます。また、データはCSV形式でSDカードに保存することも可能です。

横型領収書も発行できる

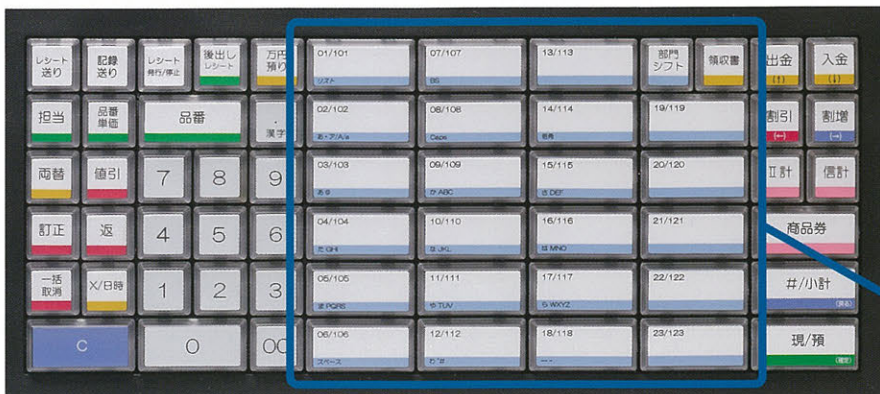
混雑時の領収書発行もワンタッチ。次のお客様をお待たせすることなくスムーズな処理が行えます。(領収書控えは任意で発行可能です)

使いやすいスタンダードキーボードタイプ

細やかな売上管理がしやすい23部門のキーレイアウト。部門キーにはすべて使いやすいダブルキーを採用しました。お客様の運用に合わせて、キーレイアウトを変更する事も可能です。

物販店に
最適

ダブル
キーで
押しやすい



複数税率(軽減税率)に対応!

複数税率(軽減税率)に対応。複数税率の計算・印字に対応しているとともに、区分記載請求書等保存方式に対応した印字が可能です。また、免税事業者向けには、消費税額を計算・印字しない事も可能です。さらに、2021年(平成33年)4月から導入が予定されているインボイス(適格請求書等保存方式)にも対応しています。

区分記載請求書等保存方式

SHOP TOWA

* お買い上げ有難うございます *

2017年 4月 1日(土)

雑貨 2 x 275 = ¥550内
酒類 ¥550内
果物 ¥150内
乳製品 ¥150内
麺類 ¥150内

小計 ¥1,550
内税対象額 10% ¥1,100
(内税額 10% ¥100)
内税対象額 8% ¥450
(内税額 8% ¥33)

商品点数: 6

合計 ¥1,550
現金 ¥2,050
お釣り ¥500

(注) ※印は軽減税率(8%)適用商品
午前11時55分
0001#000028 東和 太郎

ルール①
酒類を除く
飲食料品に
チェック!

ルール②
税率ごとに
合計金額を
記載する

ルール④
税率ごとに
合計金額と税
額を記載する

ルール⑤
課税事業者
番号を記載
する

は複数税率
導入による区分記載請
求書等保存方式に対
応した印字項目

はインボイス
導入による適格請求書
等保存方式に対応した
追加印字項目

レシート(縮小)

適格請求書等保存方式

SHOP TOWA

* お買い上げ有難うございます *

2021年 4月 1日(木)

雑貨 2 x 275 = ¥550内
酒類 ¥550内
果物 ¥150内
乳製品 ¥150内
麺類 ¥150内

小計 ¥1,550
内税対象額 10% ¥1,100
(内税額 10% ¥100)
内税対象額 8% ¥450
(内税額 8% ¥33)

商品点数: 6

合計 ¥1,550
現金 ¥2,050
お釣り ¥500

(注) ※印は軽減税率(8%)適用商品
午前11時55分
0001#000028 東和 太郎
事業者番号: 1234567890123456

レシート(縮小)

豊富なレポート発行機能

売上状況が一目で分かる豊富なレポート発行機能を搭載。商品別や時間帯別などの各種レポートの出力が可能です。また、複数のレポートを一括で発行する機能を搭載しています。

日計売上レポート 点検

日計精算#0001

総合計 ¥58,150
純売上合計 54 ¥58,150
総売上合計 213 ¥58,250

内税1対象額合計 10% ¥32,700
内税1額合計 10% ¥2,895
内税1抜額合計 ¥29,805
内税2対象額合計 8% ¥25,450
内税2額合計 8% ¥1,879
内税2抜額合計 ¥23,571

アイテム値引合計 1 ¥-50
小計値引合計 2 ¥-100
訂正合計 3 ¥100
取引中止合計 1 ¥300
両替 3
領収書(印紙なし) 1 ¥1,550
現金売合計 51 ¥50,750
債計合計 3 ¥7,400
現金在高 ¥50,750
債計在高 ¥7,400
客総数 54
客単価 ¥1,077

東和 太郎 54 ¥58,150

午後 3時55分
0001#000092 東和 太郎

レポート印字例(縮小)
(日計売上レポート)

ルール③
税率ごとの
売上金額を
集計

消費税率変更時も安心 税率自動変更機能 搭載

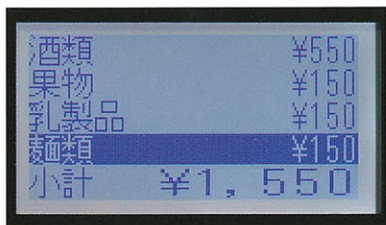
新税率に自動変更できる 新税率と変更日を予約設定しておくことで、普段通りの精算処理を行うと自動で新税率に変更できます。

※本紙記載の内容は2016年4月現在の情報をもとに作成しております。制度変更等の事情により、予告なく変更となる場合があります。

5行表示の見やすい液晶画面

液晶ディスプレイにより、品名などを漢字で複数行にわたって表示可能(登録時/設定時)。カーソル指定による訂正(削除)処理が可能になりました。さらに、合計金額や釣銭金額などの確認が確実に行えます。

またディスプレイはオペレータの見やすい角度に調節可能です。



客面表示部搭載

お客様の位置から金額がわかるので、明朗会計。お客様がスムーズに支払うことができます。金額が見えることにより、お店の信頼度の向上にもつながります。



SDカードスロット標準装備

SDカード対応により、設定・売上データの保存や店名ロゴデータなどのダウンロードが可能です。



※SDカードはオプションです。
※SDカードは登録商標です。

選べる2種類のドロア

2種類のセパレート式ドロアを用意しております。レジ台のスペースや使い勝手に合わせて選択できます。



スタンダードドロア 約5.2kg
幅350mm×奥行405mm×高さ104mm



デラックスドロア 約6.7kg
幅410mm×奥行415mm×高さ114mm

自動レジつり銭機連動

現金管理業務の「厳正化」「見える化」を実現。運用ニーズに合わせて選べる動作モードを搭載。



バーコードスキャナ機能

バーコードスキャナ接続でさらに便利に。簡単かつスピーディな会計処理が可能となります。自動学習機能により未登録商品でも営業中にバーコードを使用し、新規商品の簡易登録が行えます。業務の効率化に貢献します。



※対応できないバーコードがございます。

●クラウド型レジ売上情報サービス

お店の売り上げランキングスマホでキャッチ!!

REGI CATCH

レジキャッチ



主な機能 (売上・ランキング)

- ①日計(売上実績) 前日比が見える!
- ②時間帯別売上 繁忙時間帯が見える!
- ③部門別売上 販売数/売上の並べ替え可
- ④品番別売上 売れ筋商品が一目瞭然

- 基本サービス無料!*
- 専用アプリは一切不要!
- グラフで一目瞭然!



*サービスのご利用にあたっては、レジキャッチ専用リンクカード(有償)及びインターネット接続環境が別途必要です。

レジキャッチ4つの特徴

- ①簡単に売り上げ情報が見える
お店の最新情報をスマホで確認できます!
- ②以前の売り上げ情報もバッチリ過去にさかのぼって売り上げ情報が確認できます!
- ③普段どおりのレジ操作でOK
新たに覚えることがほとんどありません!
- ④“いま”お使いのスマホに対応
専用アプリのインストール一切不要です!

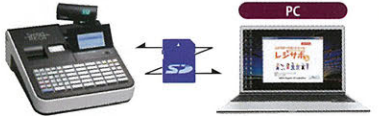
●レジスターサポートツール

だれでも簡単に操作ができるレジスターサポートツール

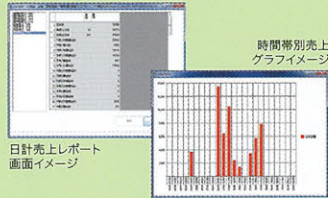
レジサポ Jr

「レジサポ Jr.」はお手持ちのパソコンからSDカードを経由して、レジスターの設定データを編集、売上データや各種レポートの表示、設定データをCSV形式で出力ができるアプリケーションソフトです。インストールやアップグレードはネットダウンロードだからラクラク。

SDカードでデータを簡単入出力



グラフの表示機能を使用する為には、お使いのPCに表計算ソフトExcelがインストールされている必要があります。
※ExcelはMicrosoftの登録商標です。



ダウンロードURL

<http://www.tb-group.co.jp/>

「レジサポジュニア」でできること

- 売上が簡単に
見える化できるから便利**
- 日計売上の表示
 - 商品別や時間帯別売上の表示
 - 売上データのCSV出力
- メニューや宣伝文の変更がラクラク**
- 商品名・単価の設定
 - 店名ロゴの編集
 - 宣伝文の設定 etc.

集計・分析機能はありません。また、本アプリからのプリンター出力機能はありません。
※導入指導が必要な場合は別途有償となります。

●一括取消機能 ●トレーニング機能 など

主な標準仕様

電源	AC100V±10%(50/60Hz)	プリンタと印字速度	サーマルプリンタ 14行/秒
最大消費電力	47W	ロールペーパー	感熱紙レシート 幅58mm x 80mm
待機時消費電力	9W	質量(本体)	約4.9kg
使用温度	0℃~40℃	外形寸法(本体)	幅333mm x 奥行425mm x 高さ165mm (客面表示部ポップアップ時 高さ最大215mm)
停電時の記憶保護時間	ニッケル水素電池 約700時間*		
表示	前面: LCD表示(160 x 80ドット、半角20文字 x 5行) 客面: 蛍光表示 10桁		

*記憶保持時間はご使用環境によって異なります。

- 商品及び表示等の色はカタログと多少異なる場合がありますので、ご了承ください。
- 画面はハミ込み合成です。
- 外観にスジのように見える箇所がありますが、これは樹脂成形上の“ウエルドライン”と呼ばれるもので、ヒビやキズではありません。強度も問題なく、ご使用にはまったく支障ありません。
- 本商品をご購入の際は、別途消費税が附加されますので、ご承知をお願いします。
- また、本カタログは内容及び仕様の一部を予告なく変更する事がありますので、ご了承ください。
- Smart REGI®は当社の登録商標です。

注意 安全にお使いいただくために
ご使用前に取扱説明書をよくお読みの上、正しくお使いください。
表示された正しい電源・電圧でお使いください。
故障や漏電の場合、感電するおそれがあります。

繁栄を約束する
LOWA 東和レジスター
販売拠点
全国主要都市

TOWA グループ
お問い合わせご相談は当社へどうぞ

株式会社 東和ビジネスシステム
〒370-3338 群馬県高崎市宮沢町1410-2
TEL 027-340-5688 FAX 027-340-5699

担当

TBグループ <http://www.tb-group.co.jp>

株式会社 TOWA
〒113-0033 東京都文京区本郷3-26-6 NREG本郷三丁目ビル TEL:03-3816-6791
〒530-0047 大阪府大阪市北区西天満4-8-17 宇治電ビルディング TEL:06-6362-6231